

Venerdì 25 settembre 2015

ore **16.00** Abbazia Sant'Eutizio presentazione del libro "Abbazia di Sant' Eutizio in Valcastoriana" e le chiese dipendenti.

Sabato 26 settembre 2015

ore **10.00** **Inaugurazione mostra-mercato dei prodotti tipici**
alla presenza delle autorità.
Apertura stand e cantine del Centro storico

ore **10.00** **Il Mulino – Centro visite Antico Mulino**
Il mugnaio all'opera: dimostrazione di molitura
Preci – Borgo Garibaldi

ore **11.00** **Visita al Museo della Chirurgia di Preci**
12.00 "Pulchra Sabina Preces... Priscam chirurgis Patriam...":
"la bella sabina Preci... antica patria dei chirurghi..."
Viaggio alla scoperta dell'antica Scuola
chirurgica che rese il piccolo castello rinomato in Italia
e all'estero fin dal XV secolo
Ingresso libero. Centro storico.

ore **16.00** "Le piazze e le vie del borgo, saranno animate
da spettacoli folcloristici"

ore **16.00** **La Fattoria dei bambini**
Laboratorio sugli antichi mestieri per i più "piccini"
Ingresso gratuito su prenotazione (gradita via email)

ore **16.30** "Avventura di una salsiccia"
17.30 Dimostrazione pratica sulla lavorazione del maiale.
A cura del Post (Perugia Officina per la Scienza e
Tecnologia). Centro Storico.

ore **17.30** **Rievocazione di antichi mestieri**
Nelle cantine e nelle piazze potranno essere
osservati all'opera: il fornaio, il norcino, il pastore,
il contadino, il ceramista, la merlettaia, la ricamatrice,
il canestraio. Centro Storico.

ore **18.30** **Degustazione di prosciutto**
20.00 Nelle tre piazze principali del centro storico sarà
possibile degustare assaggi di prosciutto IGP Norcia.

ore **21.30** **Visita al Museo della Chirurgia di Preci**
"Pulchra Sabina Preces... Priscam chirurgis Patriam...":

"la bella sabina Preci... antica patria dei
chirurghi..."Viaggio alla scoperta dell'antica Scuola
chirurgica che rese il piccolo castello rinomato in Italia
e all'estero fin dal XV secolo
Ingresso libero. (chiusura ore 23.30) Centro storico.

Domenica 27 settembre 2015

ore **10.00** **Apertura stand e cantine del Centro storico.**

ore **10.00** **Il Mulino – Centro visite del Parco Nazionale
dei Monti Sibillini.**
Il mugnaio all'opera: dimostrazione di molitura
Preci - Borgo Garibaldi

ore **10.00** **Visita al Museo della Chirurgia di Preci**
12.00 "Pulchra Sabina Preces... Priscam chirurgis Patriam...":
"la bella sabina Preci... antica patria dei
chirurghi..."Viaggio alla scoperta dell'antica Scuola
chirurgica che rese il piccolo castello rinomato in Italia
e all'estero fin dal XV secolo
Ingresso libero. Centro storico.

ore **16.30** "Avventura di una salsiccia"
17.30 Dimostrazione pratica sulla lavorazione del maiale.
A cura del Post (Perugia Officina per la Scienza e
Tecnologia). Centro Storico.

ore **17.30** **Rievocazione di antichi mestieri**
Nelle cantine e nelle piazze potranno essere
osservati all'opera: il fornaio, il norcino, il pastore,
il contadino, il ceramista, la merlettaia, la
ricamatrice, il canestraio. Centro Storico.

ore **17.40** **Dimostrazione pratica della lavorazione del formaggio**
Centro Storico

ore **17.30** **Degustazione di prosciutto**
Nelle tre piazze principali del centro storico sarà
possibile degustare assaggi di prosciutto IGP Norcia.

ore **22.00** **Chiusura mostra – mercato**
Stand espositivi in Piazza Roma
Preci Borgo Garibaldi

**Nei giorni 26 e 27 le Piazze e le Vie del Castello
saranno animate dagli Artisti di Strada (Valnerina
Itinerarte)**

DOVE DORMIRE

Albergo "agli Scacchi" Preci - Tel. 0743 99221
www.hotellaglisacchi.com - aglisacchihotel@libero.it

Bed & Breakfast "Villa Castoriana" Preci - Tel. 0743 99112
www.villacastoriana.com - info@villacastoriana.com

Appartamenti Vacanze "Casale Carocci" Preci - Tel. 0743 939279
www.casalecarocci.com - info@casalecarocci.com

Case Vacanze "Il Valloncello" Loc. San Lazzaro - Tel. 0743 939070
www.ilvalloncello.com - info@ilvalloncello.com

Camping "Il Collaccio" fraz. Castelvechio - Tel. 0743 939005
www.ilcollaccio.com - info@ilcollaccio.com

Pensione "Fiorelli" Fraz. Casali Belforte - Preci - Tel./Fax 0743 939062
www.hotelfiorelli.com - info@hotelfiorelli.com

Bed & Breakfast "La Tana dello Scoiattolo" Loc. Corone - Preci
Tel. 327 5331452 - 333 8488730
www.latanadelloscoiattolo.it - info@latanadelloscoiattoli.it

Agriturismo Monti Sibillini Camperato Loc. Corone - Preci
Cell. 320 6424898 - www.agriturismocamperato.it

Bed & Breakfast Nonna Rosa Fraz. Fiano di abeto - Preci
Tel. 0743 938024 - www.nonna-rosa.it - info@nonnaroza.it

Ostello per la gioventù Abbazia Sant'Eutizio - Piedivalle - Preci
Tel 0743 99659

Case Vacanze Belvedere La Torre Loc. Collescille - Preci
Cel. 335 6501073

Affittacamere e B&B Salsinger Loc. Cornalunga – Preci
Cell. 349/2356448 - Urisa21@gmail.com

DOVE MANGIARE

Ristorante - Pizzeria Il Castoro Preci
Tel. 0743/939248 - www.ristoranteilcastoro.com
info@ristoranteilcastoro.com

Ristorante Guaita Sant'Eutizio Loc. Piedivalle - Preci
Tel. 0743/939319 Cel. 366/9336316
www.ristoranteguaita.it ristoranteguaita@gmail.com

Ristorante - Pizzeria Agli Scacchi Preci
Tel. 0743/99221 - www.hotellaglisacchi.com - aglisacchihotel@libero.it

Ristorante - Pizzeria Al Porcello Felice Fraz. Castelvechio
Tel. 0743/939005 - www.ilcollaccio.com

La Taverna del Gusto - Preci Centro Storico
Cell. 320/8263650

Pensione Fiorelli - Fraz. Casali Belforte - Preci
Tel./Fax. 0743/939062 - www.hotelfiorelli.com info@hotelfiorelli.com

Hostaria Nonna Stella Fraz. Castelvechio
Cel. 345/9784827

Pane, Prosciutto & Fantasia



COME ARRIVARE

IN AUTO DA NORD

A1 - uscita Valdichiana
A14 - uscita Rimini
uscita Fano
uscita Civitanova
Marche

IN AUTO DA SUD

A1 - uscita Orte
A14 - uscita
S. Benedetto del Tronto

IN AUTOBUS

Più collegamenti
giornalieri da e per
Spoleto | Perugia
Terni | Roma
Macerata

IN TRENO

Scali ferroviari
Spoleto | Terni

IN AEREO

Aeroporti
Roma Fiumicino
Perugia Sant'Egidio



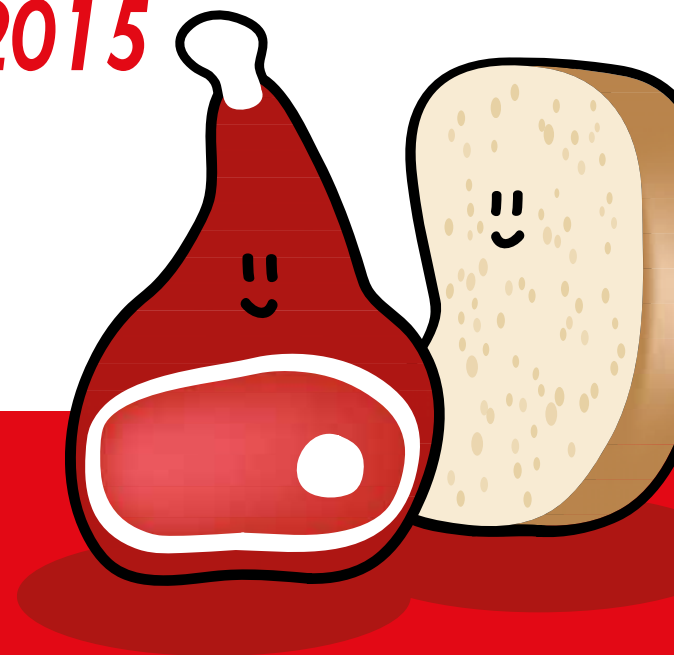
Comune di Preci
Piazza G. Marconi, 1
Tel. 0743.93781
Fax 0743.937827

Durante la manifestazione a pranzo e a cena sarà possibile gustare piatti tipici della tradizione umbra presso i ristoranti locali.

Manifestazione finanziata da misura 313,
"Fondo Europeo Agricolo per lo sviluppo rurale:
l'Europa investe nelle zone rurali".

www.paneprosciuttoefantasia.com

Pane, Prosciutto & Fantasia 2015



26-27 settembre

Preci

Valnerina (PG)
Parco Nazionale dei Monti Sibillini

www.paneprosciuttoefantasia.com

